

Ausbau Dachgeschoss, offene Küche



Zimmererneuerung mit Schrankküche



Dachterrassenausbau



Neue Nassszellen



Ausgangslage

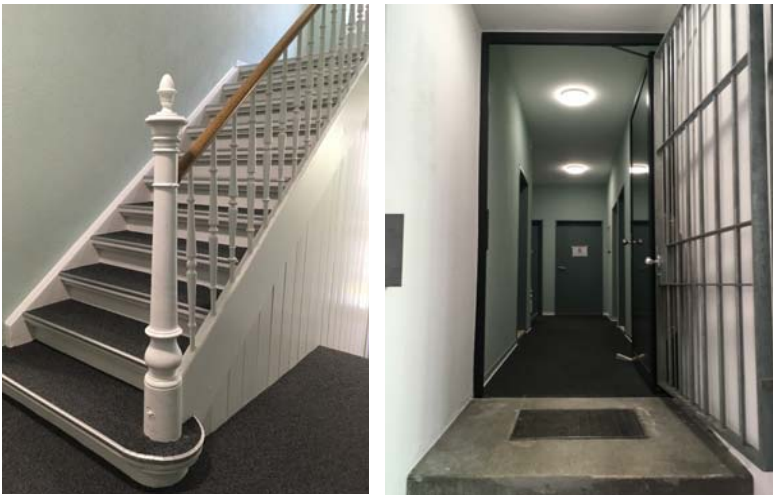
Das 1894 erbaute Wohnhaus im Quartier Aussersihl wurde mehrfach umgebaut, blieb aber in seiner Volumetrie erhalten bis zum neusten Umbau. Die stark strukturierte Fassade mit zwei Balkonen wurde über die Jahre vereinfacht und die Balkone wurden weggelassen.

Aufgrund der Ausbaureserve und der Möglichkeit, die Volumetrie zu vergrössern, wurden mml architekten beauftragt, die Projektierung an die Hand zu nehmen. Hofseitig wurde der Dachstuhl um ein Geschoss angehoben. Insgesamt sind 18 Mieteinheiten in verschiedenen Grössen entstanden.

Die Erneuerungsarbeiten enthielten die hofseitige Aufstockung und Grundrissoptimierungen der 2.5 und 3.5 Zimmerwohnungen, die Erneuerung sämtlicher Oberflächen innen und aussen, statische Verstärkungen und den Liftersatz, elektrischer Drahtersatz und Umrüstung auf LED Beleuchtung, eine ganzheitliche Haustechnik inkl. Ersatz aller Steigleitungen, neue Nasszellen und Küchen sowie der Ausbau der Dachterrassen.

Das erarbeitete Farbkonzept bezieht sich auf die ursprünglichen Farben. Die Verbindung von innen und aussen mit den sanften blaugrünen Tönen findet sowohl bei den Fensterläden, der Treppenhaus- und Eingangswandfarbe wie auch bei den Fliesen der Nasszellen ihre Fortsetzung.

Eingangsbereich und Treppenhaus



Hoffassade mit Aufstockung



*Instandsetzung MFH Glasmalergasse 6, 8004 Zürich*

- Aufstockung hofseitig
- Grundrissoptimierungen
- respektvoller Umgang mit best. Bausubstanz
- optische Auffrischung sämtlicher Oberflächen
- Liftersatz und Verlängerung

Auftraggeber	SPIDA Personalvorsorgestiftung, 8044 Zürich
Gebäudevolumen	3'700 m3
Instandsetzung	2015-2017
Hon.ber. Baukosten	CHF 2.9 Mio
Teilleistung SIA102	SIA 31-33, 41, 51
Funktion im Projekt	Projektleitung, Architektur, Planung, gestalterische Leitung
Planerteam	
Architektur	mml architekten
Bauleitung	Allreal Generalunternehmung AG
Bauingenieur	Born Partner AG
Elektro	encon engineering ag
HLKKS	Oesterle GmbH Haustechnik
Bauphysik	Mäder Bauphysik
Referenzperson	Allreal Generalunternehmung AG Hr. Ph. Anderes, Teamleiter Umbau & Ren. 044 319 15 14