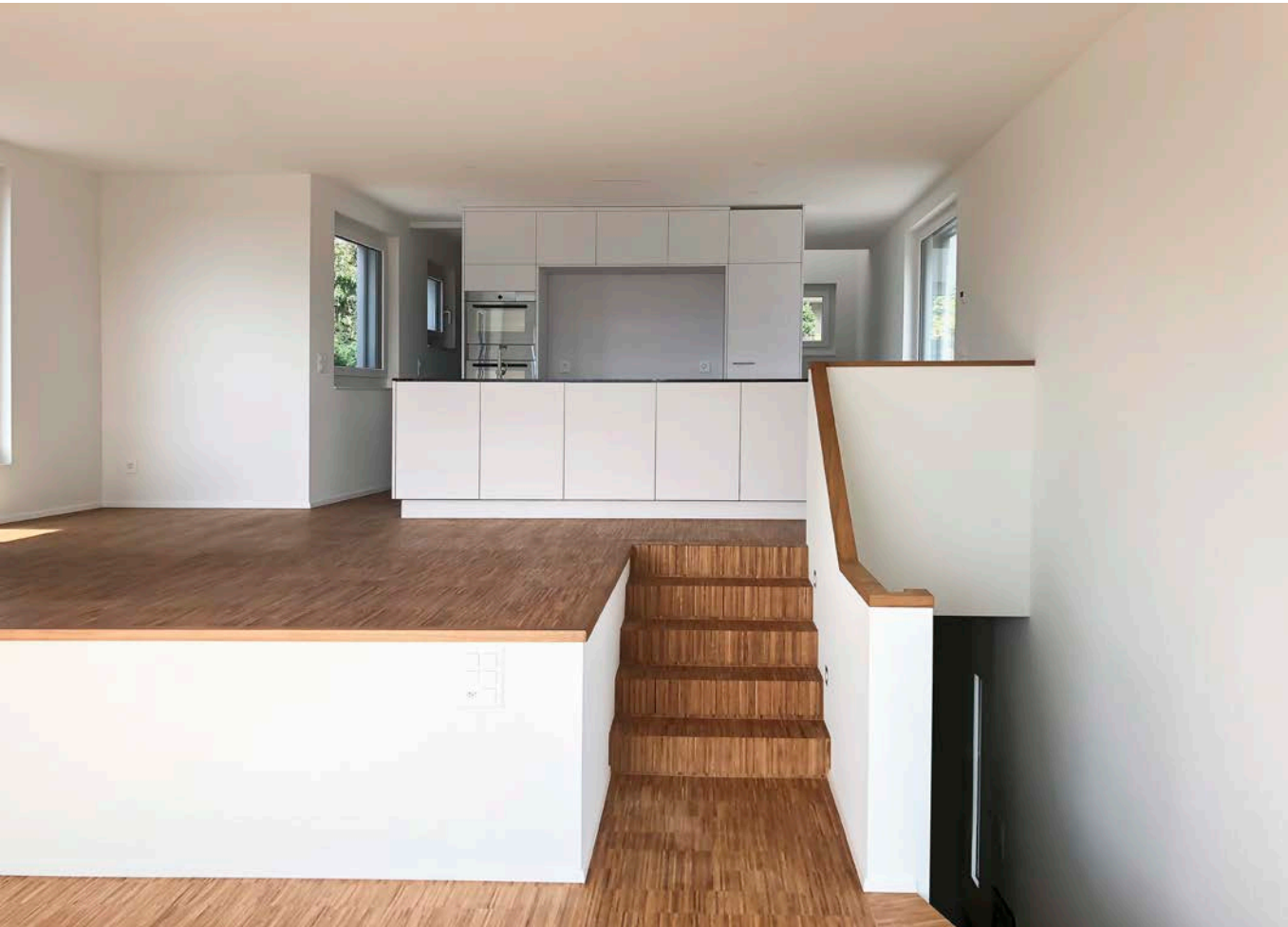


Aussenansicht Hinterbergstrasse



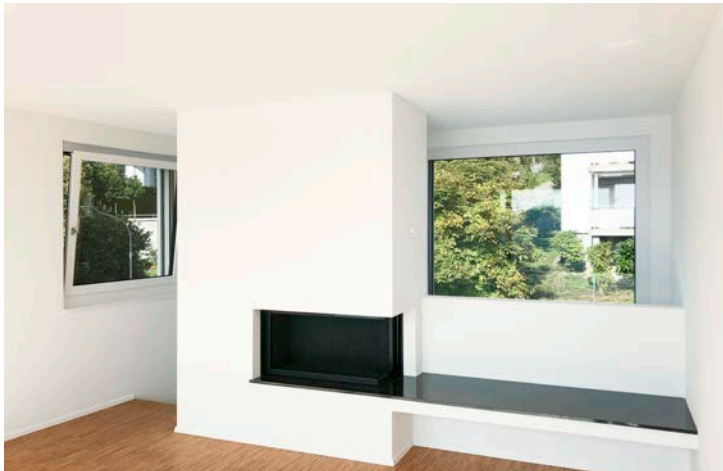
Wohn-/ Essraum mit offener Küche und Vorratsraum



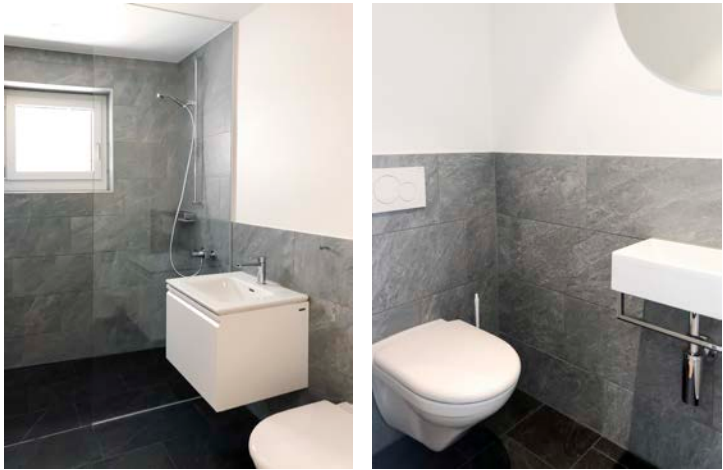
Ausgangslage

Die im Familienkreis vererbte Liegenschaft mit dem Altbau Susenbergstrasse 147 hat genügend Ausnutzungsreserve, um die Parzelle zu teilen und einen schalen, hohen Neubau zu projektieren. Durch die steile Hanglage bat sich das Konzept mit einem Split-Level Haus geradezu an. Die versetzten Halb-geschosse fügen sich dem Terrain an. Der Wohnbereich erhält eine Überhöhe mit grossem Blumenfenster inkl. Sitzgelegenheit, so dass der herrliche Blick über die Stadt genossen werden kann. Da die Höhendifferenz genau einen Meter beträgt, musste kein/e Geländer oder Absturzsicherung angebracht werden, was der fliessenden Wohnlandschaft mit offener Küche ihre Grosszügigkeit gibt. Mit insgesamt 4 Schlafzimmern, einem gut dimensionierten Wohn-/ Essraum und dem Cheminée-Zimmer mit atemberaubender Aussicht von der Terrasse im Dachgeschoss bietet diese Wohn-einheit eine Hauptnutzfläche von ca. 180 m2. Garage- und Velo-abstellplatz wie auch Keller und Waschküche gehören selbst-verständlich dazu. Die Haustechnik, insbesondere die Heizung, wird mit dem Altbau geteilt und funktioniert via Fernleitung und Übergabestation. Das Volumen tritt ganz unterschiedlich in Erscheinung. Aus der Perspektive der Susenbergstrasse wird es als kleines zwei-geschossiges Haus wahrgenommen. Die Fassadenansicht seitens Hinterbergstrasse lässt das Haus als viergeschossig dastehen. Als markantes Merkmal wurden in der hellen Putzfassade dunkelgraue, verschieden grosse quadratische Fenster verbaut. Dieses Spiel der Fenster verrät dem Betrachter nicht, wie sich die Geschossigkeit dahinter verbirgt. Zusammen mit dem Landschaftsarchitekten konnten die unter Schutz stehenden Altbauten und deren Gärten harmonisch mit der Gartenanlage des Neubaus ergänzt werden. Mit bestehenden und teils neuen Obstbäumen wurde der Garten komplettiert.

Cheminéezimmer Dachgeschoss



Nasszellen



EFH Susenbergstrasse 149, 8044 Zürich

- Neubau auf schmaler, steiler Parzelle
- Split-Level Haus auf 7 Halbgeschossen
- 4 Schlafzimmer, 3 Nasszellen
- spezielle Hangsicherung
- schlichte Erdbebenaussteifung
- termin- und kostengerechte Übergabe

Auftraggeber	Fam. F. & N. Angst
Gebäudevolumen	965 m ³
Erstellungsjahr	2017-2018
Hon. ber. Baukosten	CHF 1.4 Mio.
Teilleistung SIA112	SIA sämtliche Teilleistungen
Funktion im Projekt	Planung, Bauleitung, Kosten und Termine
Planerteam	
Architektur	mml architekten
Bauleitung	mml architekten
Elektro	Mettler + Partner AG
Statik	Marti + Dietschweiler AG
HLKS	VC Engineering AG
Bauphysik	Mäder Bauphysik
Landschaftsarch.	Rosenmayr Landschaftsarchitektur
Referenzperson	Fr. N. Angst, Eigentümerin 076 515 24 51