

Elternbad DG



Neue Stuckaturen Wohnzimmer



Kinderbad 1.OG



WC Kinderbad

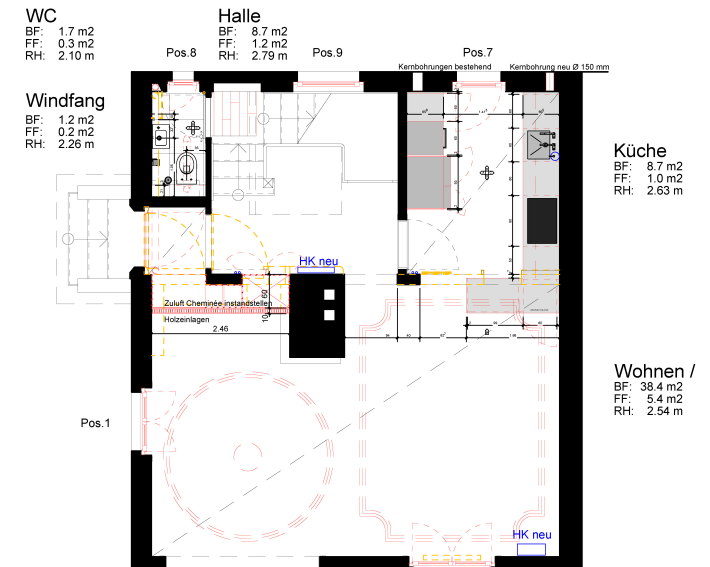


Terrazzodetail



Ausgangslage

1924 plante und errichtete der Architekt J. Rieser-Bänziger die Einfamilienhäuser an der Goldauerstrasse. Ein Teil der Gebäude wurde als Doppel-einfamilienhäuser ausgeführt, darunter auch die Nr. 18. Die Erschliessung erfolgt entweder über einen steilen Fussweg oder über den Hablaub-Steig, der ebenfalls ausschliesslich zu Fuss begehbar ist. Das Haus wurde letztmals um 1980 von den Vorbesitzern umgebaut. Unsere Aufgabe bestand darin, die noch vorhandenen Elemente aus der Entstehungszeit hervorzuheben und diese mit neuen Akzenten zu ergänzen. Die spannende Kombination von Alt und Neu verleiht dem Einfamilienhaus seinen besonderen Charakter und Charme.



Umbau EFH Goldauerstrasse, 8006 Zürich

- Neue Küche, neue Bäder
- respektvoller Umgang mit best. Bausubstanz, ergänzen und konservieren
- Abbruch einer statischen Wand zwischen Wohnen und Küche
- Neuer Ausbau des Dachgeschosses inkl. energetische Ertüchtigung
- Neue Altbau - Fenster

Neu geöffneter Wohnraum und Küche



Ausbau Dachgeschoss



Best. Parkettboden Kinderzimmer



Auftraggeber	Hr. A. Keberle & Fr. S. Hösli Eigentümer
Gebäudevolumen	850 m ³
Instandsetzung	2024
Hon. ber. Baukosten	CHF 590'000.-
Teilleistung SIA112	SIA sämtliche Teilleistungen
Funktion im Projekt	Planung, Bauleitung, Kosten und Termine
Planerteam	
Architektur	mml architekten
Bauleitung	mml architekten
Referenzperson	Hr. A. Keberle, 079 530 61 67 Fr. S. Hösli, 079 726 06 43