

Korridor



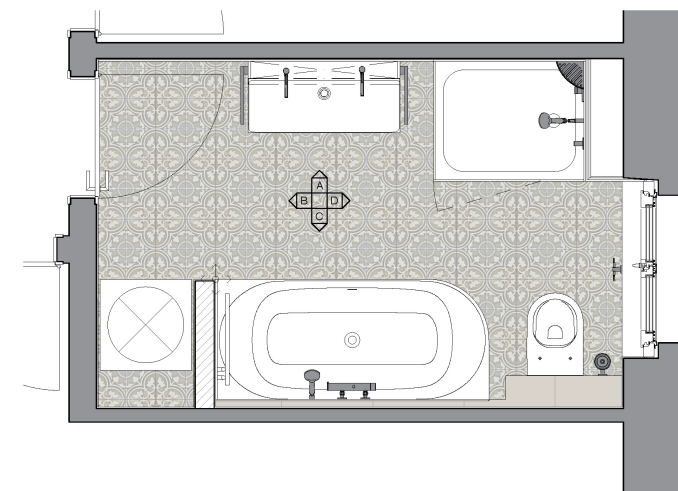
Badezimmer



Ausgangslage

Die Wohnung befindet sich in einem 1910 erbauten Wohn- und Bürogebäude. Nach dem Auszug des langjährigen Mieters stand die Renovation von Küche und Bad an. Im Wohn- und Küchenbereich wurde eine statische Wand entfernt, wodurch ein offener Grundriss entstand, der heutigen Anforderungen entspricht. Zudem wurden die alten Fenster ersetzt, die Beschattung erneuert und elektrifiziert.

Architektonisch und gestalterisch orientieren sich die Materialien wie auch die Proportionen an der Epoche der Erbauungszeit. Bestehende Details wurden teilweise freigelegt und sorgfältig aufgefrischt. Dank der neuen Elektroverkabelung (inkl. Multimedia) und der modernen Sanitärinfrastruktur (z. B. Waschturm in der Wohnung) erfüllt die Wohnung heutige Standards, ohne dabei ihren Altbaucharme einzubüssen.



### *Umbau Wohnung Bluntschliesteig 1, 8002 Zürich*

- Neue Küche, neues Bad
- respektvoller Umgang mit best. Bausubstanz
- Abbruch einer statischen Wand zwischen Wohnen und Küche
- Neue Fenster und elektrifizierte Rafflamellenstoren
- Neue Balkonbeschichtung und Abdichtung
- Enger Terminplan

Neu geöffneter Wohnraum und Küche



Balkon mit neuem Belag und Abdichtung



Best. Parkettboden mit neuen Feinsteinzeugplatten



**Auftraggeber** Hr. L. Pesavento, Langnau a. Albis  
Eigentümer

**Gebäudevolumen** 350 m<sup>3</sup>, Wohnungsfläche 103 m<sup>2</sup>

**Instandsetzung** 2022

**Hon. ber. Baukosten** CHF 190'000.-

**Teilleistung SIA112** SIA sämtliche Teilleistungen

**Funktion im Projekt** Planung, Bauleitung, Kosten und Termine

**Planerteam**

**Architektur** mml architekten

**Bauleitung** mml architekten

**Referenzperson** Hr. L. Pesavento (Eigentümer)  
044 710 96 83